

VÝPIS KLEMPÍŘSKÝCH VÝROBKŮ



ZMĚNY	c		DATUM		PODPIS	
	b					
	a	ZAPRACOVÁNÍ DI 50		05/2025		Ing. Jana K. JAHODOVÁ


INVESTOR:

Univerzita Palackého v Olomouci	Univerzita Palackého v Olomouci Křížkovského 511/8, 771 47 Olomouc tel.: +420 585 631 111 e-mail: e-podatelna@upol.cz	
---------------------------------	---	---

GENERÁLNÍ PROJEKTANT:

F.E.D. s.r.o.	 FED facility / energy / development	F.E.D. s.r.o. Velký Ořechov 177, 763 07 Velký Ořechov tel.: +420 603 196 334 e-mail: struharova@fed-cz.com
----------------------	--	---

HLAVNÍ PROJEKTANT A AUTOR NÁVRHU:

ZODP. PROJEKTANT:	Ing. Matěj KUDLÍK	 TECHNICO architects & engineers	TECHNICO Opava s.r.o. Hradecká 1576/51 746 01 Opava tel: 553 760 970 info@technico.cz
VYPRACOVAL:	Ing. Eva MACÁKOVÁ		
	Ing. Jana K. JAHODOVÁ		
KONTROLOVAL:	Ing. Martin ULÍČNÝ		


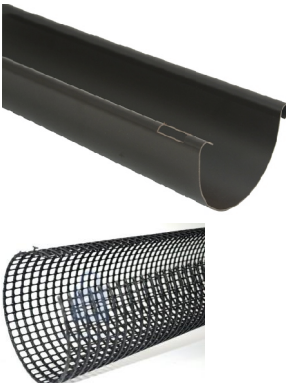
ČÁST DOKUMENTACE:

D.1.1. ARCHITEKTONICKO - STAVEBNÍ ŘEŠENÍ

Rekonstrukce sportovní haly UP v Olomouci SPORTOVNÍ HALA	FORMÁT	A4
	DATUM	09/2023
	STUPEŇ	DPS
	ZAKÁZKOVÉ ČÍSLO	TO-520-DPS
K.ú. Lazce, parc.č. st. 492/1, st. 492/2, st. 657, st. 493, st. 629, 25, 30/1, 30/10, 30/11, 30/12, 30/14; K.ú. Hejčín, parc.č. 97/4, 97/5, 97/6	MĚŘÍTKO:	ČÍSLO VÝKRESU:
VÝPIS KLEMPÍŘSKÝCH VÝROBKŮ		D.1.1.c.06_a.

VÝPIS KLEMPÍŘSKÝCH VÝROBKŮ

Rekonstrukce sportovní haly UP v Olomouci

POL.	NÁZEV	POPIS	PODLAŽÍ	ks/m/kpl
K1.1	STŘEŠNÍ SVOD	<p>KULATÝ STŘEŠNÍ SVOD Z TITANZINKOVÉHO PLECHU tl. 0,7mm</p> <p>BARVA ANTRACITOVĚ ŠEDÁ RAL 7016</p> <p>SOUČÁSTÍ: KOTLÍK, ODBOČKY SVODU, KOLENA, ODSKOKY, DRŽÁKY SVODU</p> <p>DÉLKA 2,8 m - 12 kpl</p> <div></div>	STŘECHA	12
			CELKEM	12 kpl
			K1.2	STŘEŠNÍ SVOD
CELKEM	4 kpl			
K2	OKAPOVÝ ŽLAB	<p>PODOKAPNÍ ŽLAB PŮLKRUHOVÝ Z TITANZINKOVÉHO PLECHU tl. 0,7mm</p> <p>BARVA ANTRACITOVĚ ŠEDÁ RAL 7016</p> <p>PRŮMĚR ŽLABU 150 mm, RŠ 333 mm</p> <p>SOUČÁSTÍ: OBLÉ LAPAČE LISTÍ, ŽLABOVÁ ČELA, SPOJKY ŽLABU, ŽLABOVÉ HÁKY - POČET DLE KONKRÉTNÍHO DODAVATELE ŽLABOVÝCH HÁKŮ</p> <p>DÉLKA 67,00 m - 2 kpl</p> <p>OBLÝ LAPAČ LISTÍ - BEZKADMIOVÉ PVC</p> <p>DÉLKA 67,00 m - 2 ks</p> <div></div>		
			CELKEM	134 m
			K3.1	OPLECHOVÁNÍ ATIKY
CELKEM	283,2 m			
POZN.: PŘED VÝROBOU BUDOU KONSTRUKCE ZAMĚŘENY A JEJICH ROZMĚRY KONZULTOVÁNY SE ZODPOVĚDNÝM PROJEKTANTEM. PŘED VÝROBOU BUDE PŘEDLOŽENA DÍLENSKÁ DOKUMENTACE KE KONZULTACI ZODPOV. PROJEKTANTOVI. DODAVATEL RUČÍ ZA TECHNICKÉ A FUNKČNÍ PARAMETRY A ŽIVOTNOST BEZ OHLEDU NA VELIKOST.				

VÝPIS KLEMPÍŘSKÝCH VÝROBKŮ

Rekonstrukce sportovní haly UP v Olomouci

POL.	NÁZEV	POPIS	PODLAŽÍ	ks/m/kpl
K3.2	OPECHOVÁNÍ ATIKY	<p>OPECHOVÁNÍ ATIKY š. DO 700 mm Z TITANZINKOVÉHO PLECHU tl. 0,7mm</p> <p>BARVA ANTRACITOVĚ ŠEDÁ RAL 7016</p> <p>VČETNĚ PŘÍPONEK tl. 1,0 mm, KOTVENÍ PŘES CEMENTOTŘÍSKOVOU DESKU TL. 18 mm RŠ DO 1020 mm</p> <p>DÉLKA 18,7 m - 1 kpl DÉLKA 24,5 m - 1 kpl DÉLKA 30,8 m - 1 kpl</p>	STŘECHA	74,0
			CELKEM	74,0 m
K3.3	OPECHOVÁNÍ ATIKY	<p>OPECHOVÁNÍ ATIKY š. 570 mm Z TITANZINKOVÉHO PLECHU tl. 0,7mm</p> <p>BARVA ANTRACITOVĚ ŠEDÁ RAL 7016</p> <p>VČETNĚ PŘÍPONEK tl. 1,0 mm, KOTVENÍ PŘES CEMENTOTŘÍSKOVOU DESKU TL. 18 mm RŠ 810 mm</p> <p>DÉLKA 26,7 m - 1 kpl</p>	STŘECHA	26,7
			CELKEM	26,7 m
K3.4	OPECHOVÁNÍ ATIKY	<p>OPECHOVÁNÍ ATIKY š. 620 mm Z TITANZINKOVÉHO PLECHU tl. 0,7mm</p> <p>BARVA ANTRACITOVĚ ŠEDÁ RAL 7016</p> <p>VČETNĚ PŘÍPONEK tl. 1,0 mm, KOTVENÍ PŘES CEMENTOTŘÍSKOVOU DESKU TL. 18 mm RŠ 860 mm</p> <p>DÉLKA 2,6 m - 1 kpl DÉLKA 5,0 m - 1 kpl</p>	STŘECHA	7,6
			CELKEM	7,6 m
K3.5	OPECHOVÁNÍ ATIKY S DILATAČNÍ SPÁROU	<p>OPECHOVÁNÍ ATIKY š. 680 mm Z TITANZINKOVÉHO PLECHU tl. 0,7mm</p> <p>BARVA ANTRACITOVĚ ŠEDÁ RAL 7016</p> <p>VČETNĚ PŘÍPONEK tl. 1,0 mm, KOTVENÍ PŘES CEMENTOTŘÍSKOVOU DESKU TL. 18 mm RŠ 960 mm</p> <p>DÉLKA 0,4 m - 2 kpl DÉLKA 0,9 m - 1 kpl DÉLKA 6,0 m - 1 kpl DÉLKA 7,0 m - 1 kpl</p>	STŘECHA	14,7
			CELKEM	14,7 m
POZN.: PŘED VÝROBOU BUDOU KONSTRUKCE ZAMĚŘENY A JEJICH ROZMĚRY KONZULTOVÁNY SE ZODPOVĚDNÝM PROJEKTANTEM. PŘED VÝROBOU BUDE PŘEDLOŽENA DÍLENSKÁ DOKUMENTACE KE KONZULTACI ZODPOV. PROJEKTANTOVI. DODAVATEL RUČÍ ZA TECHNICKÉ A FUNKČNÍ PARAMETRY A ŽIVOTNOST BEZ OHLEDU NA VELIKOST.				Strana: 2

VÝPIS KLEMPÍŘSKÝCH VÝROBKŮ

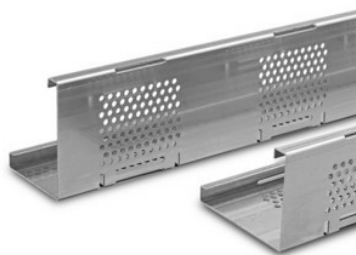
Rekonstrukce sportovní haly UP v Olomouci

POL.	NÁZEV	POPIS	PODLAŽÍ	ks/m/kpl
K3.6	OPLECHOVÁNÍ ATIKY S DILATAČNÍ SPÁROU	<p>OPLECHOVÁNÍ ATIKY š. 730 mm Z TITANZINKOVÉHO PLECHU tl. 0,7mm</p> <p>BARVA ANTRACITOVĚ ŠEDÁ RAL 7016</p> <p>VČETNĚ PŘÍPONEK tl. 1,0 mm, KOTVENÍ PŘES CEMENTOTŘÍSKOVOU DESKU TL. 18 mm RŠ 1010 mm</p> <p>DÉLKA 6,3 m - 1 kpl DÉLKA 7,2 m - 1 kpl DÉLKA 28,9 m - 1 kpl</p>	STŘECHA	42,4
			CELKEM	42,4 m
K3.7		<p>OPLECHOVÁNÍ ATIKY š. 1055 mm Z TITANZINKOVÉHO PLECHU tl. 0,7mm</p> <p>BARVA ANTRACITOVĚ ŠEDÁ RAL 7016</p> <p>VČETNĚ PŘÍPONEK tl. 1,0 mm, KOTVENÍ PŘES CEMENTOTŘÍSKOVOU DESKU TL. 18 mm RŠ 1415 mm</p> <p>DÉLKA 5,0 m - 1 kpl</p>	STŘECHA	5,0
			CELKEM	5,0 m
K4.1	OPLECHOVÁNÍ ATIKY S NAPOJENÍM NA FASÁDU - DILATAČNÍ, DVOUDÍLNÉ	<p>OPLECHOVÁNÍ ATIKY š. 510 mm Z TITANZINKOVÉHO PLECHU tl. 0,7mm S PŘÍTLAČNOU LIŠTOU BARVA ANTRACITOVĚ ŠEDÁ RAL 7016</p> <p>VČETNĚ PŘÍPONEK tl. 1,0 mm,</p> <p>DÍL 1 - OPLECHOVÁNÍ ATIKY RŠ 790 mm KOTVENÍ PŘES CEMENTOTŘÍSKOVOU DESKU TL. 18 mm</p> <p>DÍL 2 - PŘÍTLAČNÁ LIŠTA RŠ 140 mm TĚSNĚNÍ - PU TMEL ŠEDÝ</p> <p>DÉLKA 51,00 m - 1 ks</p>	STŘECHA	51,0
			CELKEM	51,0 m
K4.2	OPLECHOVÁNÍ ATIKY S NAPOJENÍM NA FASÁDU - DILATAČNÍ, DVOUDÍLNÉ	<p>OPLECHOVÁNÍ ATIKY š. 390 mm Z TITANZINKOVÉHO PLECHU tl. 0,7mm S PŘÍTLAČNOU LIŠTOU BARVA ANTRACITOVĚ ŠEDÁ RAL 7016</p> <p>VČETNĚ PŘÍPONEK tl. 1,0 mm,</p> <p>DÍL 1 - OPLECHOVÁNÍ ATIKY RŠ 670 mm KOTVENÍ PŘES CEMENTOTŘÍSKOVOU DESKU TL. 18 mm</p> <p>DÍL 2 - PŘÍTLAČNÁ LIŠTA RŠ 140 mm TĚSNĚNÍ - PU TMEL ŠEDÝ</p> <p>DÉLKA 51,00 m - 1 ks</p>	STŘECHA	51,0
			CELKEM	51,0 m
POZN.: PŘED VÝROBOU BUDOU KONSTRUKCE ZAMĚŘENY A JEJICH ROZMĚRY KONZULTOVÁNY SE ZODPOVĚDNÝM PROJEKTANTEM. PŘED VÝROBOU BUDE PŘEDLOŽENA DÍLENSKÁ DOKUMENTACE KE KONZULTACI ZODPOV. PROJEKTANTOVI. DODAVATEL RUČÍ ZA TECHNICKÉ A FUNKČNÍ PARAMETRY A ŽIVOTNOST BEZ OHLEDU NA VELIKOST.			Strana: 3	

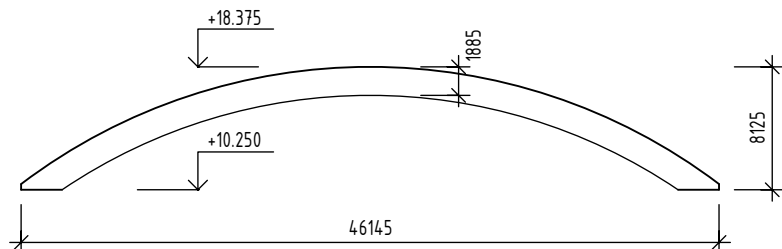
VÝPIS KLEMPÍŘSKÝCH VÝROBKŮ

Rekonstrukce sportovní haly UP v Olomouci

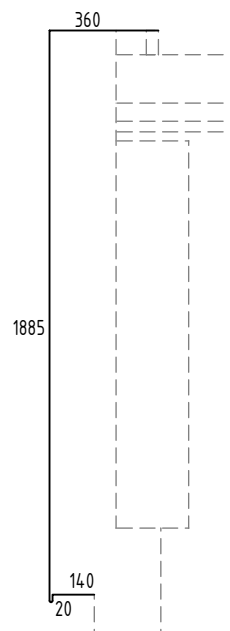
POL.	NÁZEV	POPIS	PODLAŽÍ	ks/m/kpl
K5	PŘÍTLAČNÁ LIŠTA	<p>PŘÍTLAČNÁ LIŠTA Z TITANZINKOVÉHO PLECHU tl. 0,7mm</p> <p>BARVA ANTRACITOVĚ ŠEDÁ RAL 7016</p> <p>RŠ - 165 mm</p> <p>DÉLKA 3,3 m - 1 ks DÉLKA 5,0 m - 1 ks DÉLKA 8,3 m - 2 ks DÉLKA 18,0 m - 1 ks DÉLKA 23,0 m - 1 ks DÉLKA 25,9 m - 1 ks DÉLKA 29,0 m - 1 ks</p>	STŘECHA	120,8
			CELKEM	120,8 m
K6	LEMOVÁNÍ KAČÍRKU (ZELENÉ STŘECHY)	<p>LIŠTA K ZACHYTÁVÁNÍ PÍSKU AL 100/80 OBOUSTRANNĚ POUŽITELNÁ</p> <p>DÉLKA 0,20 m - 1 ks DÉLKA 9,00 m - 1 ks DÉLKA 0,80 m - 3 ks DÉLKA 13,60 m - 1 ks DÉLKA 0,90 m - 40 ks DÉLKA 15,00 m - 1 ks DÉLKA 1,10 m - 7 ks DÉLKA 20,60 m - 1 ks DÉLKA 1,40 m - 3 ks DÉLKA 32,20 m - 1 ks DÉLKA 1,60 m - 5 ks DÉLKA 33,70 m - 1 ks DÉLKA 1,70 m - 3 ks DÉLKA 37,90 m - 1 ks DÉLKA 1,80 m - 2 ks DÉLKA 41,80 m - 1 ks DÉLKA 2,00 m - 2 ks DÉLKA 45,00 m - 1 ks DÉLKA 2,30 m - 4 ks DÉLKA 47,80 m - 1 ks DÉLKA 2,90 m - 2 ks</p>	STŘECHA	382,8
			CELKEM	382,8 m
K7	OPLECHOVÁNÍ OBLOUKU ŠTÍTU	<p>OPLECHOVÁNÍ OBLOUKU ŠTÍTU Z TITANZINKOVÉHO PLECHU tl. 0,7mm SVISLÉ FALCOVÁNÍ,</p> <p>BARVA ANTRACITOVĚ ŠEDÁ RAL 7016</p> <p>VČETNĚ PŘÍPONEK tl. 1,0 mm, KOTVENÍ A NAPOJENÍ NA STŘEŠNÍ KRYTINU HALY</p>	STŘECHA	2
			CELKEM	2 kpl



POHLED NA OBLOUK ŠTÍTU



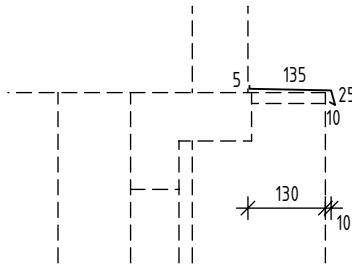
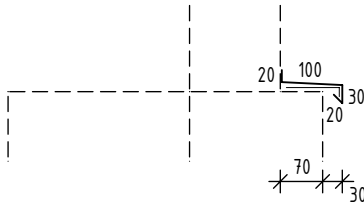

ŘEZ OPLECHOVÁNÍM



POZN.: PŘED VÝROBOU BUDOU KONSTRUKCE ZAMĚŘENY A JEJICH ROZMĚRY KONZULTOVÁNY SE ZODPOVĚDNÝM PROJEKTANTEM. PŘED VÝROBOU BUDE PŘEDLOŽENA DÍLENSKÁ DOKUMENTACE KE KONZULTACI ZODPOV. PROJEKTANTOVI. DODAVATEL RUČÍ ZA TECHNICKÉ A FUNKČNÍ PARAMETRY A ŽIVOTNOST BEZ OHLEDU NA VELIKOST.

VÝPIS KLEMPÍŘSKÝCH VÝROBKŮ

Rekonstrukce sportovní haly UP v Olomouci

POL.	NÁZEV	POPIS	PODLAŽÍ	ks/m/kpl
K8	OPLECHOVÁNÍ PRAHU	 <p>OPLECHOVÁNÍ PRAHU DVEŘÍ, hl. 130 mm, Z HLINÍKOVÉHO ELOXOVANÉHO PLECHU TL. 1,5 mm - PODLOŽENO CEMENTOTŘÍSKOVOU DESKOU TL. 18 mm.</p> <p>BARVA ANTRACITOVĚ ŠEDÁ RAL 7016</p> <p>RŠ 175 mm</p> <p>POČET - 1 ks</p>	STŘECHA	1,2
			CELKEM	1,2 m
K9	OPLECHOVÁNÍ PARAPETU	 <p>OPLECHOVÁNÍ PARAPETU Z HLINÍKOVÉHO ELOXOVANÉHO PLECHU TL. 1,5 mm</p> <p>BARVA ANTRACITOVĚ ŠEDÁ RAL 7016</p> <p>RŠ 170 mm</p> <p>DÉLKA 8,2 m - 2 kpl DÉLKA 10,2 m - 4 kpl</p>	1.NP	57,2
			CELKEM	57,2 m
K10	ZACHYTÁVAČE SNĚHU	 <p>JEDNOTRUBKOVÝ ZACHYTÁVAČ SNĚHU PRO FALCOVANOU TITANZINKOVOU KRYTINU.</p> <p>DRŽÁKY UCHYCENÉ KE KRATINĚ POMOCÍ ŠROUBŮ TRUBKA SNĚHOLAMU 3/4"</p> <p>MATERIÁL: HLINÍK</p> <p>UMÍSTĚNÍ cca 1,0m OD OKRAJE OBLOUKOVÉ STŘECHY. NA KAŽDÉ STRANĚ V JEDNÉ ŘADĚ.</p>	STŘECHA	130
			CELKEM	130 m
POZN.: PŘED VÝROBOU BUDOU KONSTRUKCE ZAMĚŘENY A JEJICH ROZMĚRY KONZULTOVÁNY SE ZODPOVĚDNÝM PROJEKTANTEM. PŘED VÝROBOU BUDE PŘEDLOŽENA DÍLENSKÁ DOKUMENTACE KE KONZULTACI ZODPOV. PROJEKTANTOVI. DODAVATEL RUČÍ ZA TECHNICKÉ A FUNKČNÍ PARAMETRY A ŽIVOTNOST BEZ OHLEDU NA VELIKOST.			Strana: 5	